

Numéro d'article:
210780502500

Désignation commerciale:
SCHW NUSSKAESE CAKE 920G
SCHW NUSSKAESE CAKE 920G
SCHW NUSSKAESE CAKE 920G

KTH, vorverpackt -
920g

Dénomination légale:

Schmelzkäsezubereitung mit
Baumnüssen, vollfett, aus
thermisierte Milch

Préparation de fromage fondu
aux noix, gras, à base de lait
thermisé

Preparato di formaggio fuso con
noci, grasso, da latte
termizzato

Zutaten: Schmelzkäsezubereitung 80% (**Käse**, Aroma, Schmelzsalz: E 452), **Walnuss** 20%.

Ingrédients: préparation à base de fromage fondu 80% (**fromage**, arôme, sel émulsifiant: E 452), **noix** 20%.

Ingredienti: preparati di formaggio fuso 80% (**formaggio**, aroma, sale di fusione: E 452), **noce** 20%.

Conditions de conservation:

Bei max. +5°C aufbewahren.

Conserver à max. +5°C.

Conservare a +5°C al massimo.

Datage:

Verkaufen bis:
Verbrauchen bis:

A vendre jusqu'au:
A consommer jusqu'au:

Da vendere entro il:
Da consumare entro il:

Origine:

Elaboré en Suisse

Indications obligatoires:

**Informations
supplémentaires:**

Allégation:

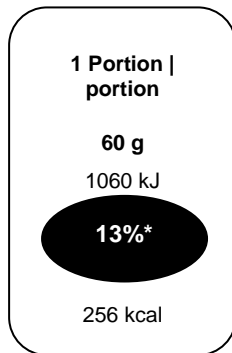
Label:

Estampille sanitaire: CH 2446

Back of pack:

Nährwerte valeurs nutritives valori nutritivi	100 g	1 Portion portion	
		60 g	% *
Energie énergie energia	1770 kJ (426 kcal)	1060 kJ (256 kcal)	13 %
Fett matières grasses grassi	36 g	22 g	31 %
davon gesättigte Fettsäuren dont acides gras saturés di cui acidi grassi saturi	10 g	6 g	30 %
Kohlenhydrate glucides carboidrati	3 g	2 g	1 %
davon Zucker dont sucres di cui zuccheri	2 g	1 g	1 %
Ballaststoffe fibres alimentaires fibre alimentari	1 g	0,6 g	
Eiweiss protéines proteine	22 g	13 g	26 %
Salz sel sale	2,0 g	1,2 g	20 %

* % der Referenzmenge für einen durchschnittlichen Erwachsenen (8400 kJ / 2000 kcal)
% de l'apport de référence pour un adulte-type (8400 kJ / 2000 kcal)



100 g: 1770 kJ
(426 kcal)

Valable dès: 17.06.2019, DES5

EAN-Code: 2948881000000

Zusammenfassung für Etikettierung in der Genossenschaft

Schmelzkäsezubereitung mit
Baumnüssen, vollfett, aus
thermisierte Milch
Schmelzkäsezubereitung 80% (KÄSE,
Aroma, Schmelzsalz: E 452), WALNUS
20%.
Bei max. +5°C aufbewahren.

Résumé étiquetage pour les coopératives

Préparation de fromage fondu aux
noix, gras, à base de lait thermisé
préparation à base de fromage fondu
80% (FROMAGE, arôme, sel émulsifiant:
E 452), NOIX 20%.
Conserver à max. +5°C.

Sintesi per l'etichettatura in cooperativa

Preparato di formaggio fuso con
noci, grasso, da latte termizzato
preparati di formaggio fuso 80%
(FORMAGGIO, aroma, sale di fusione: E
452), NOCE 20%.
Conservare a +5°C al massimo.