

Numéro d'article:
181043600000

Désignation commerciale:
COOH KAFFERAHM 15% UHT
COOH CREME A CAFE 15% UHT
COOH PANNA PER CAFFE 15% UHT

200 x 12 G

Dénomination légale:

Kaffeerahm - 15% Milchfett

Crème à café - 15% de matière
grasse

Panna per caffè - 15% di grasso
del latte

Zutaten: **Kaffeerahm** (CH), Stabilisatoren: E 340 und E 452.

Ingrédients: **crème à café** (CH), stabilisants: E 340 et E 452.

Ingredienti: **panna da caffè** (CH), stabilizzanti: E 340 ed E 452.

Conditions de conservation:

Datage:

Mindestens haltbar bis:

A consommer de préférence
avant le:

Da consumarsi preferibilmente
entro il:

Origine:

Produit suisse

Indications obligatoires:

Homogenisiert
UHT

Homogénéisé
UHT

Omogeneizzato
UHT

**Informations
supplémentaires:**

Allégation:

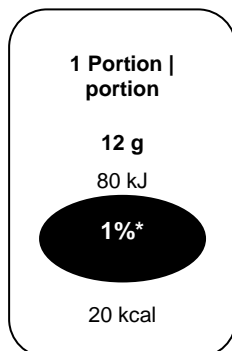
Label:

Stampille sanitaire: CH 2434

Back of pack:

| Nährwerte valeurs nutritives valori nutritivi | 100 g enthalten contiennent contengono | 1 Portion portion | |
|---|---|---------------------|---------|
| | | 12 g | % * |
| Energie énergie energia | 690 kJ (167 kcal) | 80 kJ (20 kcal) | 1 % |
| Fett matières grasses grassi | 15,4 g | 1,8 g | 3 % |
| davon gesättigte Fettsäuren dont acides gras saturés di cui acidi grassi saturi | 9,1 g | 1,1 g | 6 % |
| Kohlenhydrate glucides carboidrati | 4,0 g | < 0,5 g | < 0,5 % |
| davon Zucker dont sucres di cui zuccheri | 4,0 g | < 0,5 g | 1 % |
| Ballaststoffe fibres alimentaires fibre alimentari | 0 g | 0 g | |
| Eiweiss protéines proteine | 2,9 g | < 0,5 g | 1 % |
| Salz sel sale | 0,10 g | 0,00 g | < 0,5 % |

* % der Referenzmenge für einen durchschnittlichen Erwachsenen (8400 kJ / 2000 kcal)
% de l'apport de référence pour un adulte-type (8400 kJ / 2000 kcal)



100 g: 690 kJ
(167 kcal)

Valable dès: 19.02.2019, DES5

EAN-Code: 7616600707732