

Numéro d'article:
181048100000

Désignation commerciale:
COOH JOGHURT WALDBEEREN 10 x 150g 10 x 150 g
COOH YOGOURT BAIES DES BOIS 10 x 150g
COOH YOGURT BACCHE DI BOSCO 10 x
150g

Dénomination légale:

Joghurt mit Waldbeeren, 3.5% Fett im Milchanteil	Yogourt avec baies de bois, 3.5% de matière grasse dans la partie lactique	Yogurt con bacche di bosco, 3.5 di grasso nella parte latte
---	--	--

Zutaten: **Joghurt (Milch, (CH), Milchprotein)**, Zucker, Waldbeeren 9.9% (Holunderbeeren, Holundersaftkonzentrat, Heidelbeeren, Brombeeren, Erdbeeren, Himbeeren), modifizierte Wachsmaisstärke, Zitronensaftkonzentrat, Aroma.

Ingrédients: **yogourt (lait, (CH), protéine du lait)**, sucre, baies des bois 9.9% (baies de sureau, jus de sureau concentré, myrtilles, mûres, fraises, framboises), amidon de maïs cireux modifié, concentré de jus de citron, arôme.

Ingredienti: **yogurt (latte, (CH), proteina del latte)**, zucchero, bacche di bosco 9.9% (bacche di sambuco, succo di sambuco concentrato, mirtilli, more, fragole, lamponi), amido di granoturco ceroso modificato, concentrato di succo di limone, aroma.

Conditions de conservation:

Bei max. +5°C aufbewahren.	Conserver à max. +5°C.	Conservare a +5°C al massimo.
----------------------------	------------------------	-------------------------------

Datage:

Mindestens haltbar bis:	A consommer de préférence jusqu'au:	Da consumare preferibilmente entro il:
-------------------------	--	---

Origine:

Elaboré en Suisse

Indications obligatoires:

**Informations
supplémentaires:**

Allégation:

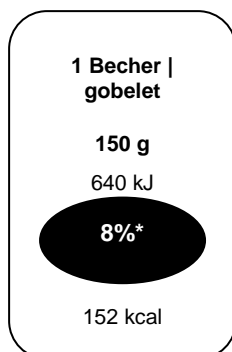
Label:

Estampille sanitaire: CH 2434

Back of pack:

Nährwerte valeurs nutritives valori nutritivi	100 g	1 Becher gobelet	
		150 g	% *
Energie énergie energia	430 kJ (101 kcal)	640 kJ (152 kcal)	8 %
Fett matières grasses grassi	3,0 g	4,5 g	6 %
davon gesättigte Fettsäuren dont acides gras saturés di cui acidi grassi saturi	1,7 g	2,6 g	13 %
Kohlenhydrate glucides carboidrati	15 g	23 g	9 %
davon Zucker dont sucres di cui zuccheri	15 g	23 g	26 %
Ballaststoffe fibres alimentaires fibre alimentari	< 0,5 g	< 0,5 g	
Eiweiss protéines proteine	3,5 g	5 g	10 %
Salz sel sale	0,10 g	0,20 g	3 %

* % der Referenzmenge für einen durchschnittlichen Erwachsenen (8400 kJ / 2000 kcal)
% de l'apport de référence pour un adulte-type (8400 kJ / 2000 kcal)



100 g: 430 kJ
(101 kcal)

Valable dès: 24.09.2019, DES5

EAN-Code: 7616600709125