

Numéro d'article:
210575902500

Désignation commerciale:
BRIE GASTRO
BRIE GASTRO
BRIE GASTRO

KTH, vorverpackt -
1/1 meule

Dénomination légale:

Schweizer Weichkäse, vollfett,
aus pasteurisierter Milch

Fromage suisse à pâte molle,
gras, à base de lait pasteurisé

Formaggio svizzero a pasta
molle, grasso, da latte
pastorizzato

Conditions de conservation:

Bei max. +5°C aufbewahren.

Conserver à max. +5°C.

Conservare a +5°C al massimo.

Datage:

Verkaufen bis:
Verbrauchen bis:

A vendre jusqu'au:
A consommer jusqu'au:

Da vendere entro il:
Da consumare entro il:

Origine:

Produit suisse

Indications obligatoires:

**Informations
supplémentaires:**

Allégation:

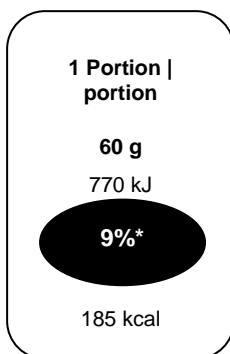
Label:

Estampille sanitaire: CH 2049

Back of pack:

Nährwerte valeurs nutritives valori nutritivi	100 g	1 Portion portion	
		60 g	% *
Energie énergie energia	1280 kJ (309 kcal)	770 kJ (185 kcal)	9 %
Fett matières grasses grassi	24 g	14 g	20 %
davon gesättigte Fettsäuren dont acides gras saturés di cui acidi grassi saturi	13 g	8 g	40 %
Kohlenhydrate glucides carboidrati	< 0,5 g	< 0,5 g	< 0,5 %
davon Zucker dont sucres di cui zuccheri	< 0,5 g	< 0,5 g	< 0,5 %
Ballaststoffe fibres alimentaires fibre alimentari	0 g	0 g	
Eiweiss protéines proteine	23 g	14 g	28 %
Salz sel sale	1,8 g	1,1 g	18 %

* % der Referenzmenge für einen durchschnittlichen Erwachsenen (8400 kJ / 2000 kcal)
% de l'apport de référence pour un adulte-type (8400 kJ / 2000 kcal)



100 g: 1280 kJ
(309 kcal)

Valable dès: 10.11.2015, RIE2

EAN-Code: 2147655000004