

Numéro d'article:
210406002500

Désignation commerciale:
TILSITER MILD
TILSITER DOUX
TILSITER DOLCE

KTH, vorverpackt

Dénomination légale:

Schweizer Halbhartkäse,
vollfett, aus pasteurisierter Milch

Fromage suisse à pâte mi-dure,
gras, à base de lait pasteurisé

Formaggio svizzero a pasta
semi-dura, grasso, da latte
pastorizzato

Conditions de conservation:

Bei max. +5°C aufbewahren.

Conserver à max. +5°C.

Conservare a +5°C al massimo.

Datage:

Verkaufen bis:
Verbrauchen bis:

A vendre jusqu'au:
A consommer jusqu'au:

Da vendere entro il:
Da consumare entro il:

Origine:

Produit suisse

Indications obligatoires:

**Informations
supplémentaires:**

natürlicherweise laktosefrei

naturellement sans lactose

naturalmente senza lattosio

Allégation:

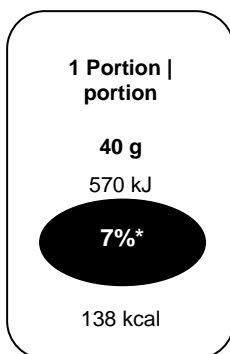
Label:

Estampille sanitaire: CH 2049

Back of pack:

Nährwerte valeurs nutritives valori nutritivi	100 g	1 Portion portion	
		40 g	% *
Energie énergie energia	1430 kJ (345 kcal)	570 kJ (138 kcal)	7 %
Fett matières grasses grassi	27,0 g	10,8 g	15 %
davon gesättigte Fettsäuren dont acides gras saturés di cui acidi grassi saturi	15,8 g	6,3 g	32 %
Kohlenhydrate glucides carboidrati	0,5 g	< 0,5 g	< 0,5 %
davon Zucker dont sucres di cui zuccheri	< 0,1 g	< 0,1 g	< 0,5 %
Ballaststoffe fibres alimentaires fibre alimentari	0 g	0 g	
Eiweiss protéines proteine	25 g	10 g	20 %
Salz sel sale	1,5 g	0,60 g	10 %

* % der Referenzmenge für einen durchschnittlichen Erwachsenen (8400 kJ / 2000 kcal)
% de l'apport de référence pour un adulte-type (8400 kJ / 2000 kcal)



100 g: 1430 kJ
(345 kcal)

Valable dès: 19.08.2015, TEC_CKLETT

EAN-Code: 2121686000004