

Art.-Nr.: 101574
Art.-Bezeichnung: RISOLETTO CLASSIC
Gewicht/VE: e 42 g
Bestimmungsländer: CH
Kunde / Firma: Saviva

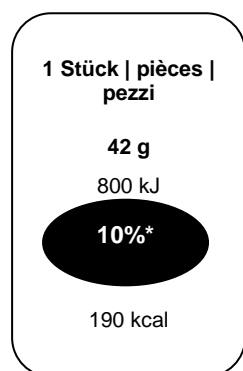
Back of pack:

Nährwertangaben valeurs nutritives valori nutritivi	100 g	1 Stück ¹ pièces ¹ pezzi ¹	
		42 g	% *
Energie énergie energia	1900 kJ (453 kcal)	800 kJ (190 kcal)	10 %
Fett matières grasses grassi	18 g	8 g	11 %
davon gesättigte Fettsäuren dont acides gras saturés di cui acidi grassi saturi	12 g	5 g	25 %
Kohlenhydrate glucides carboidrati	69 g	29 g	11 %
davon Zucker dont sucres di cui zuccheri	59 g	25 g	28 %
Ballaststoffe fibres alimentaires fibre alimentari	0,7 g	0,3 g	
Eiweiss protéines proteine	3,5 g	1,5 g	3 %
Salz sel sale	0,25 g	0,11 g	2 %

* % der Referenzmenge für einen durchschnittlichen Erwachsenen (8400 kJ/2000 kcal)
% de l'apport de référence pour un adulte-type (8400 kJ/2000 kcal)
% delle assunzioni di riferimento di un adulto medio (8400 kJ/2000 kcal)

1 Packung = 1 Portion | 1 emballage = 1 portion | 1 imballaggio = 1 porzione

Front of Pack:



100 g: 1900 kJ
(453 kcal)

Zutaten:

Milkschokolade (39 %) mit Reis-Crispies (7 %) und Caramelfüllung (54 %)

Zucker, Kondensmilch gezuckert, Glucosesirup, Kakaobutter, Reis-Crispies (Reis, Zucker, Kochsalz), Vollmilchpulver, Kakaomasse, Kokosöl, Invertzuckersirup, Caramelzuckersirup, Emulgator: Sojalecithin, Kochsalz jodiert, Aromen. Kann Haselnüsse, Mandeln, Eier, Gluten und Spuren anderer Schalenfrüchte (Nüsse) enthalten.

Kakao: 33 % mindestens in der Schokolade

Ingrédients:**Chocolat au lait (39 %) avec crispies de riz (7 %) et fourrage au caramel (54 %)**

sucre, **lait** condensé sucré, sirop de glucose, beurre de cacao, crispies de riz (riz, sucre, sel de cuisine), **lait** entier en poudre, pâte de cacao, huile de coco, sirop de sucre inverti, sirop de sucre caramel, émulsifiant: lécithine de **soja**, sel de cuisine iodé, arômes. Peut contenir des noisettes, des amandes, des oeufs, du gluten et des traces d'autres fruits à coque (noix).

Cacao: 33 % minimum dans le chocolat

Ingredienti:**Cioccolato al latte (39 %) con crispies di riso (7 %) e ripieno al caramello (54 %)**

zucchero, **latte** condensato zuccherato, sciroppo di glucosio, burro di cacao, crispies di riso (riso, zucchero, sale da cucina), **latte** intero in polvere, pasta di cacao, olio di cocco, sciroppo di zucchero invertito, sciroppo di caramello, emulsionante: lecitina di **soia**, sale da cucina iodato, aromi. Può contenere nocciole, mandorle, uova, glutine e tracce d'altra frutta con guscio (noci).

Cacao: 33 % minimo nel cioccolato

Swissness

ja

Änderungsgrund:

allgemeine Aktualisierung

Aenderungsnr.

500000014702

Umsetzungspriorität der Änderung:

2

PMS AA-05.15.01

ausgestellt:

14.10.2016

ersetzt:

19.10.2015

Visum:

bma